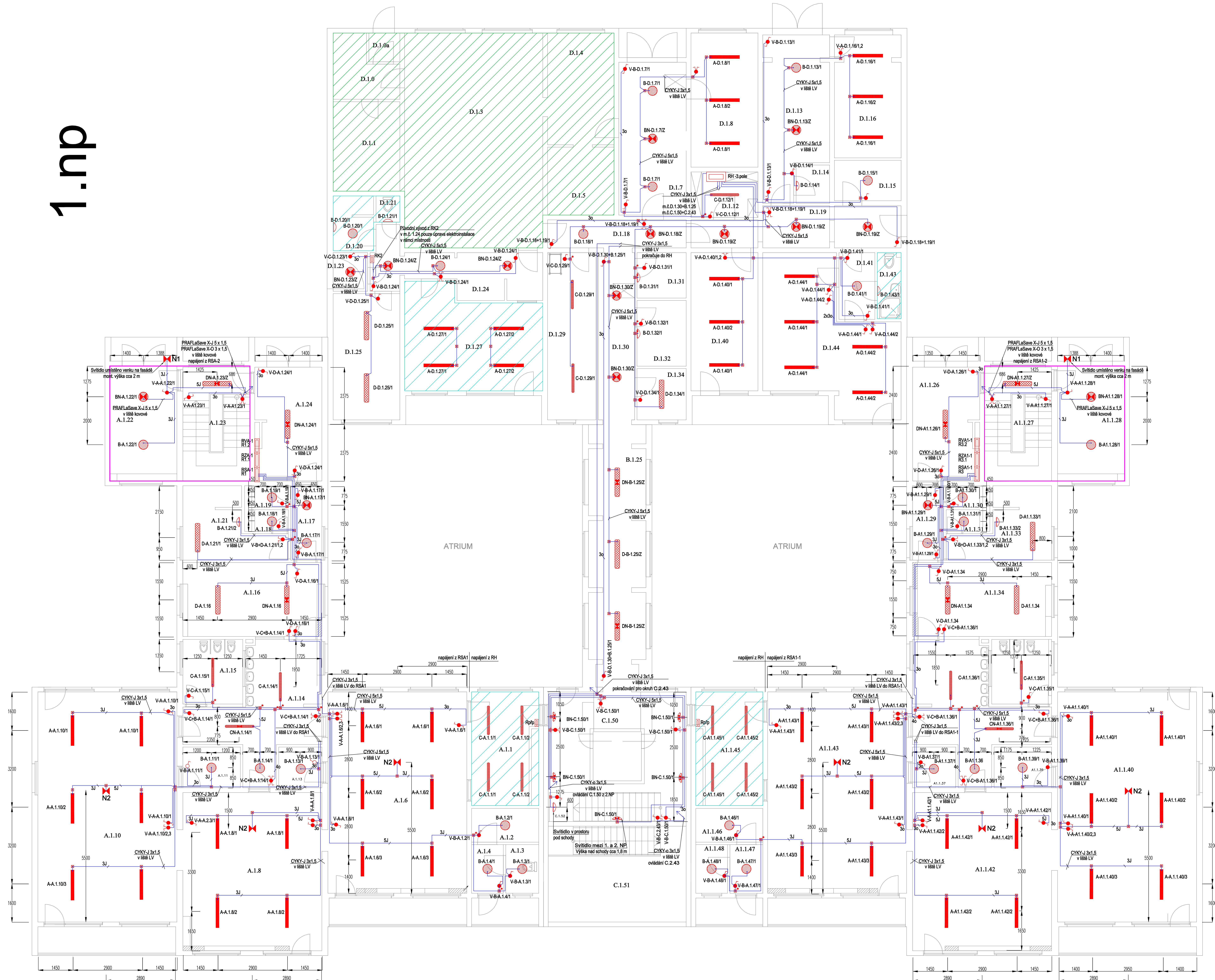


# 1. np




Číslo místnosti	Popis místnosti	Em (m)	Emn(Em)	Ra	Teplota chladicího prostředí
D.1-7	Vstupní hala	200	0,4	80	4000K
D.1-8	Kancelář hospodář	500	0,6	80	4000K
D.1-12	Elektronrozdna	200	0,4	80	4000K
D.1-13	Chodba návštěv	100	0,4	80	4000K
D.1-14	WC návštěv	200	0,4	80	4000K
D.1-15	Sklad provoz	200	0,4	80	4000K
D.1-16	Kancelář	500	0,6	80	4000K
D.1-18	Chodba	100	0,4	80	4000K
D.1-19	Chodba	100	0,4	80	4000K
D.1-20	Koupelna	200	0,4	80	4000K
D.1-21	WC	200	0,4	80	4000K
D.1-23	Vstup	200	0,4	80	4000K
D.1-24	Chodba	100	0,4	80	4000K
D.1-25	Setra kuchyně	200	0,4	80	4000K
D.1-27	Zasedací	500	0,6	80	4000K
D.1-29	Sklad	100	0,4	80	4000K
D.1-30	Chodba	100	0,6	80	4000K
D.1-31	Sklad úklid	100	0,4	80	4000K
D.1-32	Sklad brambory	100	0,4	80	4000K
D.1-34	Deník místnosti	200	0,4	80	4000K
D.1-40	Kancelář ekonom	500	0,6	80	4000K
D.1-41	Chodba	100	0,4	80	4000K
D.1-43	Koupelna	200	0,4	80	4000K
D.1-44	Kancelář	500	0,6	80	4000K

Číslo místnosti	Popis místnosti	Em (m)	Emin/Em	Ra	Teplota chladicího prostředí
A.1.1	Přípravná pokrmů	500	0,6	80	4000K
A.1.2	Sklad	100	0,4	80	4000K
A.1.3	Umývárna venkovní	200	0,4	80	4000K
A.1.4	Předšif	200	0,4	80	4000K
A.1.6	Pracovna	300	0,6	80	4000K
A.1.8	Společenská místnost	300	0,6	80	4000K
A.1.10	Herna Lehárna	300	0,6	80	4000K
A.1.11	Skid lehák	100	0,4	80	4000K
A.1.13	Skid hraek	100	0,4	80	4000K
A.1.14	Skid hraek	200	0,4	80	4000K
A.1.15	WC	200	0,4	80	4000K
A.1.16	Šatna deti	200	0,4	80	4000K
A.1.17	Chodba	100	0,4	80	4000K
A.1.18	Uklidová komora	100	0,4	80	4000K
A.1.19	WC zamestnanců	200	0,4	80	4000K
A.1.21	Šatna zamestnanců	200	0,4	80	4000K
A.1.22	Vstupní hala	200	0,4	80	4000K
A.1.23	Choditě	150	0,4	80	4000K
A.1.24	Šatna	200	0,4	80	4000K
A.1.26	Šatna	200	0,4	80	4000K
A.1.27	Choditě	150	0,4	80	4000K
A.1.28	Vstupní hala	200	0,4	80	4000K
A.1.29	Chodba	100	0,4	80	4000K
A.1.30	Uklidová komora	100	0,4	80	4000K
A.1.31	WC zamestnanců	200	0,4	80	4000K
A.1.33	Šatna zamestnanců	200	0,4	80	4000K
A.1.34	Šatna deti	200	0,4	80	4000K
A.1.35	WC	200	0,4	80	4000K
A.1.36	Umývárna deti	200	0,4	80	4000K
A.1.37	Skid lehák	100	0,4	80	4000K
A.1.39	Skid hraek	100	0,4	80	4000K
A.1.40	Herna Lehárna	300	0,6	80	4000K
A.1.42	Společenská místnost	300	0,6	80	4000K
A.1.43	Pracovna	300	0,6	80	4000K
A.1.45	Přípravná pokrmů	500	0,6	80	4000K
A.1.46	Sklad	200	0,4	80	4000K
A.1.47	Předšif	200	0,4	80	4000K
A.1.48	Umývárna venkovní	200	0,4	80	4000K
B.1.25	Chodba	100	0,4	80	4000K
C.1.50	Uničovni komunikace se zchoditěm	150	0,4	80	4000K

## LEGENDA :

- |  |  |
|--|--|
|  | světlo TYP A - die specifikace v TZ<br>Stropní svítidlo, symetrická charakteristika<br>1x LED 33,5W, 4000K / CRI ≥ 80, 230V/ 50Hz; IP 20<br>Nestmívatelné  |
|  | světlo TYP B - die specifikace v TZ<br>Stropní nebo nástěnné svítidlo, symetrická charakteristika<br>1x LED 24W, 4000K / CRI ≥ 80, 230V/ 50Hz; IP 54<br>Nestmívatelné<br>světlo BN vybaveno nouzovým zdrojem |
|  |  |
|  | světlo TYP C - die specifikace v TZ<br>Stropní svítidlo, symetrická charakteristika<br>1x LED 43W, 4000K / CRI ≥ 80, 230V/ 50Hz; IP 66<br>Nestmívatelné  |
|  | světlo TYP CN - die specifikace v TZ<br>Stropní svítidlo, symetrická charakteristika<br>1x LED 30W, 4000K / CRI ≥ 80, 230V/ 50Hz; IP 66<br>Nestmívatelné<br>světlo CN vybaveno nouzovým zdrojem              |
|  | světlo TYP D - die specifikace v TZ<br>Stropní svítidlo, symetrická charakteristika<br>1x LED 42W, 4000K / CRI ≥ 80, 230V/ 50Hz; IP 54<br>Nestmívatelné<br>světlo DN vybaveno nouzovým zdrojem               |
|  | světlo IP65 vybaveno nouzovým zdrojem<br>temperace baterie   |
|  | světlo vybaveno nouzovým zdrojem   |
|  | Krabice nástěnná<br>Krabice nástěnná do vlnka min. krytí IP44<br>Použití krabice v PD je pouze náraz, krabice můžou být redukovány<br>die zvýškou montážní hloubky   |
|  |  |
|  |  |
|  |  |
|  |  |
|  |  |
|  |  |
|  |  |
|  |  |
|  |  |
|  |  |
|  |  |
|  |  |
|  |  |
|  |  |
|  |  |
|  |  |
|  |  |
|  |  |
|  |  |
|  |  |
|  |  |
|  |  |
|  |  |
|  |  |
|  |  |
|  |  |
|  |  |
|  |  |
|  |  |
|  |  |
|  |  |
|  |  |
|  |  |
|  |  |
|  |  |
|  |  |
|  |  |
|  |  |
|  |  |
|  |  |
|  |  |
|  |  |
|  |  |
|  |  |
|  |  |
|  |  |
|  |  |
|  |  |
|  |  |
|  |  |
|  |  |
|  |  |
|  | </   |

ZADÁVATEL: SÚS		MÍSTO: Městská část Praha 17 Zelenáhoř 291/12a, 163 02, Praha 6									
DATUM: 10./2020		DOKUMENT: MS Bendova 1123, Praha 6 – Řepy									
TYP PRÁCE: DPS											
POSKYTL: Ing. Lukáš Šrámek											
ODKAZOVKA: Ing. Lukáš Šrámek											
VÝKONOVKA: Ing. Lukáš Šrámek		NÁZEV: AXEN, s.r.o. Touřimská 1058/22b, 197 00, Praha 9		<table><tr><td>PRŮPRAVY</td><td>OSTROV</td><td>1:50</td></tr><tr><td>D1.4.1</td><td>OPUKI</td><td>21x A4</td></tr></table>		PRŮPRAVY	OSTROV	1:50	D1.4.1	OPUKI	21x A4
PRŮPRAVY	OSTROV	1:50									
D1.4.1	OPUKI	21x A4									
MĚŘÍ: Rekonstrukce osvětlení Situace 1. NP				<table><tr><td>CEL PRÁCE</td><td>PRŮPRAVY</td></tr><tr><td>E04</td><td></td></tr></table>		CEL PRÁCE	PRŮPRAVY	E04			
CEL PRÁCE	PRŮPRAVY										
E04											